

PORTS DE LILLE

2024

# Rapport Responsabilité Sociétale de l'Entreprise

un équipement

CCI GRAND LILLE  
HAUTS-DE-FRANCE

portsdelille.com   

Ports de Lille développe des solutions sur le territoire de la Métropole Européenne de Lille pour la décarbonation du transport de marchandises et la transition du territoire.

Notre raison d'être :

**“Servir la Métropole  
et la Région”**

Notre vision :

Créer et impulser des solutions intermodales connectées à l'économie du territoire et à ses environnements.

Ports de Lille c'est :

- **13** sites multimodaux
- **2** plateformes trimodales
- **85** collaborateurs
- **250** entreprises implantées
- **1 197** trains/ an
- **1 865** barges conteneurs/ an



### Réussite, Soutien et Engagement.

2024 a été une année de réussites pour Ports de Lille. La réussite de la certification ISO 14001, aux côtés de nos certifications existantes ISO 9001 et OEA, la réussite d'avoir accueilli de nouveaux clients, diversifiant notre portefeuille commercial, la réussite de l'organisation du REV3LAB Smart & Green Ports.

Une année de soutien également. A travers nos actions du quotidien, Ports de Lille soutient activement la biodiversité sur nos sites, et les visites guidées organisées en collaboration avec la LPO témoignent de l'engagement de nos collaborateurs. Un soutien au vivre-ensemble autour de la Deûle, par notre participation au programme européen "Connected River".

Enfin, une année d'engagement. Engagement envers nos partenaires, nos clients, nos salariés et notre territoire. Cet engagement se manifeste dans nos nombreuses initiatives de nouer le dialogue avec les riverains de nos ports, dans les nombreuses visites organisées, nos interventions dans les écoles de la région ou encore la participation de Ports de Lille aux Journées Européennes du Patrimoine.

### Ferenc Szilagyi

Directeur Général



### Ports de Lille : Un engagement durable et une dynamique d'innovation.

L'obtention en 2024 de la certification ISO 14001 marque la reconnaissance de notre engagement en faveur de l'environnement et de la transition écologique. Ce label témoigne de notre volonté d'intégrer pleinement ces enjeux dans le développement de nos ports et de notre territoire.

2024 est aussi l'année de l'innovation. Avec l'accueil de la première promotion du REV3 LAB Smart & Green Port déployé par la CCI Hauts-de-France en lien avec Norlink Ports, nous affirmons notre ambition : faire de Ports de Lille un laboratoire d'expérimentation et un moteur de la transformation portuaire.

En conjuguant performance économique, innovation et responsabilité environnementale, Ports de Lille confirme sa position de hub logistique d'avenir, au service des mobilités durables et du développement régional.

### Anne Létocart

Secrétaire Générale  
en charge de la RSE

edito

### 3 métiers :

- Manutention de conteneurs, caisses mobiles et colis XXL
- Valorisation du patrimoine et location de terrains, locaux d'activités, entrepôts et bureaux
- Solutions logistiques sur-mesure

### Certifications :

- ISO 9001, certification renouvelée en 2024
- ISO 14001, certification 2024
- SGS
- Full OEA, renouvelé en 2022
- IST



# Activité 2024

## Faits marquants

B  
T  
O  
B

Février



Événement  
Décarbon'action

Mars



Participation salon SITL  
Paris, avec Norlink

Avril



Soirée d'accueil  
des ambassadeurs  
Hello Lille au port de Lille

Mai



Inauguration  
Village du réemploi  
et de logistique  
inversée

Novembre



Norlink Day

Septembre



Partenariat les Alchimistes  
et TPF Livraisons

Juin



Tournage film  
"Flair de famille"

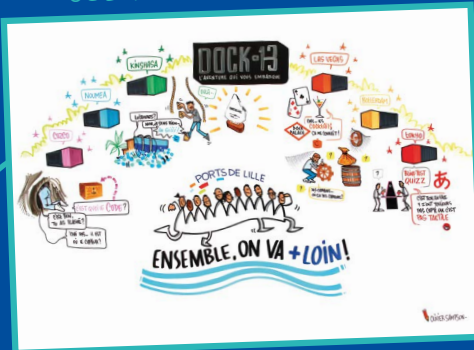
# BtOC



Jeux portuaires



Challenge ruban rose



Séminaire collaborateurs Ports de Lille



Biodiversité : plantation d'arbres dans le cadre de l'opération "Une naissance, un arbre"



Journées Européennes du Patrimoine : 700 visiteurs



Visites de groupe : Jeunes retraités Santes



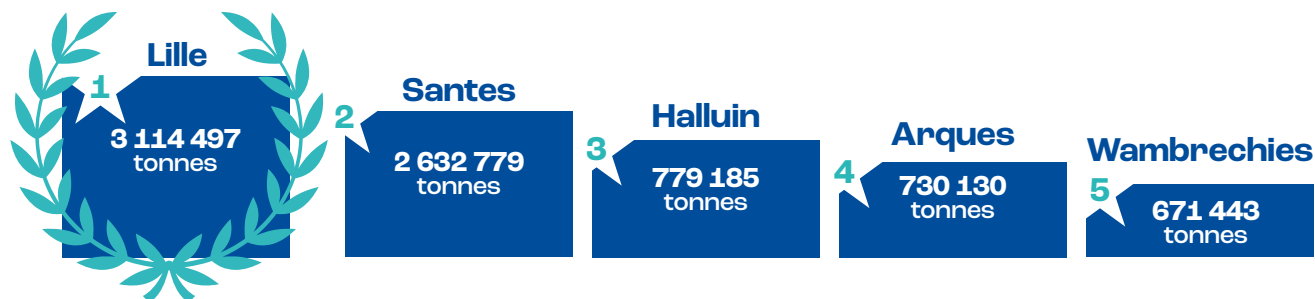
Visite d'étudiants : présentation des activités de Ports de Lille



# Chiffres clés

## Top 5 de nos sites portuaires

(tonnes manutentionnées)



Ports de Lille prend le large avec un trafic dépassant les 3 millions de tonnes. Cette performance s'explique par l'utilisation de la voie d'eau par les entreprises implantées sur le port et par la forte progression du trafic conteneurs, notamment ferroviaire. Le terminal à conteneur de Lille enregistre une **augmentation de +30%** par rapport à 2023.



**Tonnage global :**

(tout site confondu)

**9 654 409**

**90%**  
d'occupation  
des sites



## Attractivité

**250**

entreprises implantées

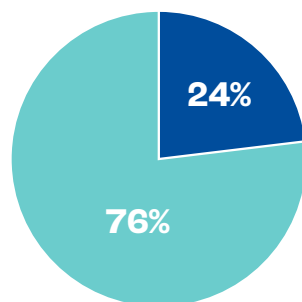
**3 032**

emplois directs

**2 380**

emplois indirects

## Chiffre d'affaires



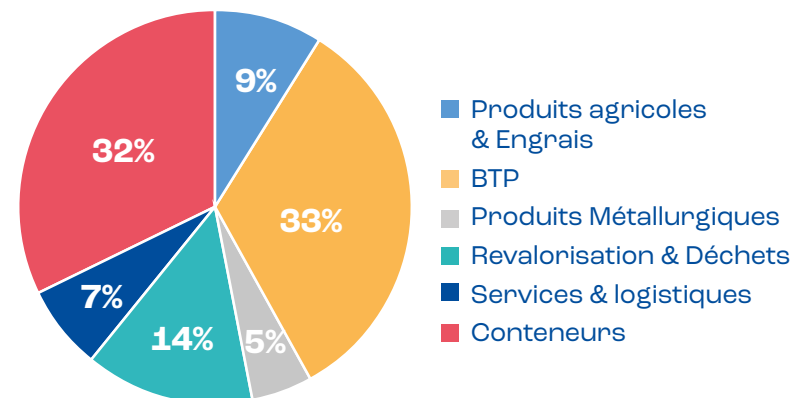
**22 373 K€**

■ activités logistiques

■ activités immobilières

## Répartition des tonnages

par typologie de marchandises



## Garantir la transparence des pratiques

Ethique, conduite des affaires, protection des données, digitalisation et qualité des prestations sont autant de sujets qui guident les pratiques et activités de Ports de Lille.

### > Ethique et protection des données

En 2024, Ports de Lille s'est structuré pour renforcer sa transparence et sa vigilance vis-à-vis des **risques de corruption et trafic d'influence** en application des exigences de la loi Sapin II. Un processus conforme aux obligations RGPD a été mis en place pour le **traitement, stockage et sécurisation des données** de nos parties prenantes.

### > Sécurité et qualité des activités

Ports de Lille **renforce ses processus qualité**, sûreté et environnement pour répondre aux évolutions réglementaires. Les processus déjà en place sont améliorés et renouvelés périodiquement : ISO 9001, le statut d'Opérateur Economique Agréé Full OEA et le système de gestion de la sécurité ferroviaire.

En 2024, Ports de Lille obtient la certification ISO 14001 pour ses activités logistiques et portuaires sur les sites de Lille, Santes et Halluin.

Indicateurs :

Temps de traitement conteneur/camion:



**< 15 min**  
sur le terminal de Lille

Satisfaction clients et usagers des terminaux :

★★★★★  
**= 4,49 / 5**

Nombre de contrôle **3**

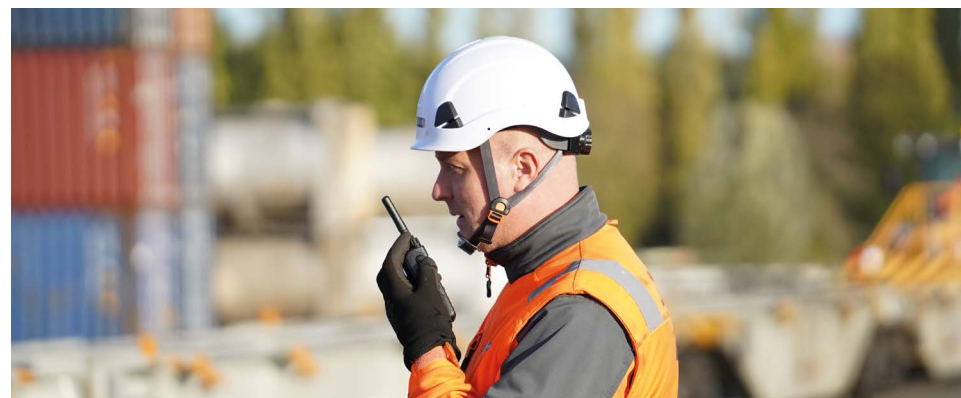


Reach stacker à transmission hybride, terminal de Lille.

### > Digitalisation

Ports de Lille mène une action forte sur la digitalisation de ses activités et outils tout en veillant à garantir la protection de ses données et infrastructures face aux menaces numériques.

En 2024, Ports de Lille confirme son souhait de **s'équiper d'un Terminal Operating System** pour améliorer le contrôle et la planification des flux de marchandises sur son terminal de Lille.



Mickaël Lecocq, agent des terminaux.

# Placer l'humain au coeur de l'entreprise

Axe 1

Avec 85 collaborateurs, Ports de Lille agit au plus proche des équipes pour les accompagner dans leurs missions et vie au sein de l'entreprise.

## > Améliorer la qualité de vie et les conditions de travail

L'écoute, la cohésion et un cadre de travail motivant sont autant de leviers pour améliorer la qualité de vie et les conditions de travail des collaborateurs.

Cela passe par la mise en place de dispositifs favorisant **l'équilibre vie professionnelle et vie personnelle** (télétravail, temps partiel, charte de droit à la déconnexion) ou le **suivi des besoins exprimés par les collaborateurs** lors de leurs entretiens.

En 2024, plusieurs **événements conviviaux** ont été organisés, tels que des petits déjeuners d'échanges, un calendrier sportif en lien avec les Jeux Olympiques, un barbecue ou encore un séminaire d'entreprise.



Photo d'équipe sur reach stacker, terminal de Lille.

## > Garantir santé et sécurité des collaborateurs

Ports de Lille se mobilise pour assurer et garantir la sécurité et la santé de ses collaborateurs sur l'ensemble de ses sites.

Cette politique se structure par le suivi et la maîtrise des risques liés à la manutention sur les terminaux, et des risques transversaux, tels que les risques psychosociaux.



Bernadette Petit, assistante commerciale.



Séverine Loire et David Thullien, commerciaux Ports de Lille.

## > Accompagner la montée en compétences des collaborateurs

La formation des collaborateurs est un levier essentiel à l'employabilité, au maintien des compétences et à l'évolution des métiers.

En 2024, Ports de Lille a orienté **son action collective à destination des managers et gestionnaires** de projets en leur proposant

une formation "Posture de manager en toute circonstance / développer sa capacité à communiquer au service du projet collectif". Cette formation est un essentiel pour **renforcer le lien avec ses équipes, adapter sa posture et conforter son assertivité.**

### Indicateurs :

**70** salariés formés

**1,05%** masse salariale en formation

**229** actions de formation

## > Agir pour la diversité et l'inclusion

Ports de Lille agit pour la promotion de l'égalité professionnelle, la mixité intergénérationnelle et la non-discrimination pour l'accès à l'emploi.

En 2024, Ports de Lille a mis l'accent sur sa **politique de maintien dans l'emploi** via des aménagements de postes et l'intégration au sein des équipes des personnes en situation de handicap.

Un travail avec **l'association REMORA** a permis de sensibiliser les collaborateurs sur la **déficience visuelle.**

### Indicateurs :

**43,75%** femmes dans les postes de management

**46 ans** moyenne d'âge

**1** maintien dans l'emploi

**3** aménagements de postes (mi-temps thérapeutiques et autres aménagements)

## > Partage de la valeur et dialogue social

Ports de Lille s'engage dans une **politique de partage de la valeur équilibrée et individualisée**, visant à valoriser l'engagement et la contribution de chaque collaborateur à la performance globale de l'entreprise.



# Renforcer l'attractivité des sites

L'attractivité des sites portuaires repose sur la création de valeur à l'échelle des ports et du territoire. Ports de Lille s'appuie sur ses atouts naturels en développant des solutions logistiques décarbonées, en adaptant ses infrastructures et son patrimoine, en valorisant son foncier économique par l'accueil d'entreprises innovantes et en développant des activités de croisières.

## > Développer des solutions de logistique décarbonée

Ports de Lille joue un **rôle de facilitateur au carrefour de différents modes de transports massifiés et urbains**. Le fluvial, le ferroviaire et la logistique urbaine offrent des réponses efficaces aux enjeux de décongestion routière, de réduction des émissions de CO<sub>2</sub> et d'optimisation des flux de marchandises sur le territoire.

### Poursuivre le développement de la logistique

Les terminaux Ports de Lille se démarquent par leur **qualité de service et leur vitesse d'exécution** exemplaires. Ports de Lille se donne les moyens de rester concurrentiel sur le marché du transport de marchandises intermodal par un **savoir-faire opérationnel des équipes et des équipements de pointe**.

Indicateurs :



**1 197**  
trains



**1 865**  
barges  
conteneurs



**402 915**  
EVP  
manutenctionnés

### Manutentions et prestations sur-mesure

Grâce à **l'expertise de ses équipes** et à ses équipements, Ports de Lille est capable d'accueillir tout type de trafic : conventionnel, breakbulk, colis lourds ou hors normes.

Indicateurs :

**3** colis hors normes  
manutenctionnés



## > Patrimoine immobilier et infrastructures

Avec 300 hectares de foncier répartis sur 13 sites, 300 000 m<sup>2</sup> de surface bâtie, 200 000 m<sup>2</sup> de plateformes multimodales, ainsi qu'un réseau structurant de quais et voies ferrées, Ports de Lille dispose d'une infrastructure au service du développement économique et logistique du territoire.

### Adapter le patrimoine immobilier

Ports de Lille travaille sur l'optimisation et l'adaptation de son patrimoine, en intégrant les évolutions réglementaires, les besoins des entreprises, les attentes des collectivités et des habitants.

En 2024, Ports de Lille a investi dans **l'amélioration de son patrimoine**, en mettant l'accent sur la **sobriété énergétique et la préparation de futurs projets** tels que la rénovation et déconstruction de bâtiments ou encore des projets de constructions.

Indicateurs :

**3,5M€** investissements

**11** projets en cours

### Maintenance préventive et de proximité

Depuis 2019, Ports de Lille déploie un **plan de maintenance préventive** afin de diminuer le nombre d'intervention et les coûts de réparation. Des **audits techniques et sécurité des bâtiments** sont réalisés pour améliorer le suivi des opérations de maintenance et mise en conformité sur les volets réglementaire et sécuritaire et environnemental.

Indicateurs :

 **57** entreprises auditées

## > Une Communauté Portuaire engagée

Ports de Lille et sa Communauté Portuaire se mobilisent pour accompagner la transition écologique et énergétique sur le territoire des Hauts-de-France.

### Accueillir des activités vertueuses au service de la transition

Avec 250 entreprises installées sur ses sites portuaires, Ports de Lille construit un écosystème dynamique et innovant qui participe à la transition du territoire.

**1/3 des entreprises de la Communauté Portuaire contribuent au développement durable de la région.**

Indicateurs :

**12** entreprises de la logistique urbaine et service à la ville

**3** entreprises dans les énergies renouvelables et l'efficacité énergétique

**19** entreprises de l'économie circulaire

**39** entreprises utilisant le report modal

### Mobiliser la Communauté Portuaire

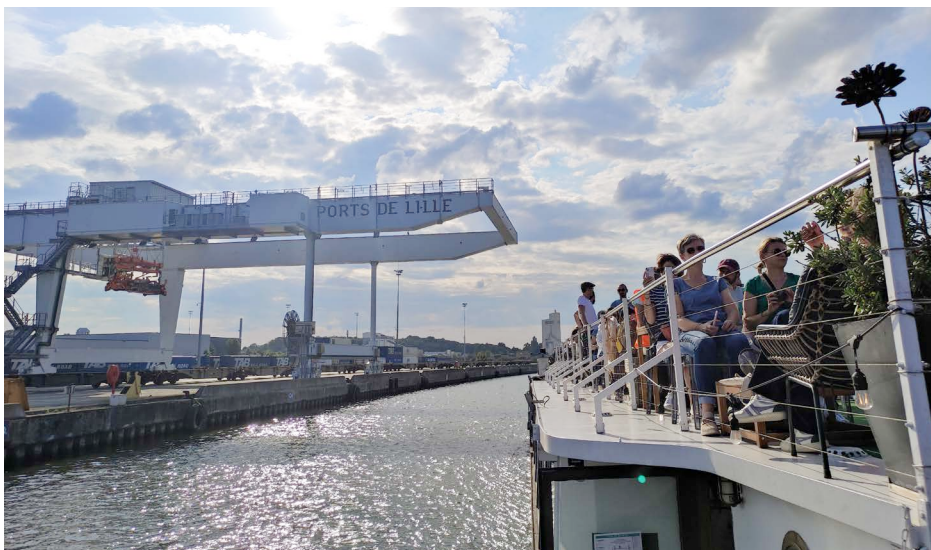
Depuis 2022, Ports de Lille a lancé une démarche collective et de coopération avec les entreprises de ses sites : la Communauté Portuaire. Cette action vise à **accélérer les transitions**, tout en favorisant **l'interconnaissance, la mutualisation des ressources et le partage de bonnes pratiques.**

En 2024, grâce à l'expertise de ses partenaires (ADEME, LPO, VEOLIA, LILAEA, TEAM2...), les entreprises ont bénéficié de conseils et d'apports techniques pour répondre aux enjeux de biodiversité, mobilité et gestion de l'eau.

Pour **s'inspirer et partager sur des dynamiques communes**, la Communauté Portuaire s'est rendue au **Grand Port Maritime de Dunkerque**. Cette visite a permis une mise en perspective des enjeux communs, tout en renforçant les opportunités de collaboration.



Axe 2



Événement à bord de la péniche l'Eldorado.

## > Développer les croisières fluviales et le transport de passagers

Le développement de l'activité d'accueil des bateaux de croisière et du transport public fluvial est un axe stratégique pour Ports de Lille. Ces activités participent à la fois à l'attractivité des sites portuaires et au rayonnement du territoire.

En 2024, **Ports de Lille renforce sa collaboration avec VNF** pour inscrire Lille comme **lieu d'escale pour les croisiéristes de renommée mondiale**.

## Axe 3 Agir pour la planète

Ports de Lille s'engage à relever les défis environnementaux et climatiques en mettant en place des actions pour comprendre, suivre, préserver, atténuer et adapter l'impact de ses activités sur l'environnement tout en protégeant et préservant les écosystèmes.

### > Bilan carbone

Depuis 2022, Ports de Lille réalise son bilan carbone afin d'orienter **sa stratégie de réduction des émissions carbone** en cohérence avec les objectifs définis par l'initiative **Science Based Targets (SBTi)**. Ports de Lille poursuit ses efforts et actions de réduction sur les scopes 1 et 2.

En 2024, Ports de Lille a fait l'acquisition de **2 engins de manutention à transmission hybride** permettant de **réduire de 30% leur consommation carburant**.



Biodiversité, port de Santes.

## Axe 3

### > Agir pour les transitions

Ports de Lille poursuit ses engagements en faveur de la transition énergétique et de lutte contre le changement climatique.


#### Améliorer la performance des bâtiments et optimiser les consommations

L'amélioration de la performance des bâtiments passe par l'optimisation de leur consommation énergétique, l'intégration de projets d'énergies renouvelables et leur adaptation au changement climatique.

En 2024, Ports de Lille a lancé des **audits énergétiques** sur ses bâtiments de Lille, Santes et Wambrechies. Ces audits fournissent un diagnostic énergétique précis des bâtiments, afin de mettre en place un **plan de préconisations travaux** visant à améliorer leur efficacité et réduire leur impact environnemental.

Indicateurs :

 **-5,87%**  
de consommation électrique  
(entre 2021 et 2023)

 **-37,24%**  
de consommation gaz  
(entre 2021 et 2023)

#### Agir pour une mobilité décarbonée

Ports de Lille encourage la décarbonation des déplacements professionnels et domicile-travail de ses collaborateurs. Cela passe par la mise en place de **dispositifs incitatifs et par l'aménagement d'infrastructures adaptées**.

Un projet de **station multi-énergies** est à l'étude en partenariat avec VNF et la ville de Lille, offrant du GNC de qualité biogaz et de l'électricité de forte capacité.

#### Favoriser des pratiques d'achats responsables et durables

Ports de Lille construit sa politique d'achats responsables afin de favoriser une chaîne d'approvisionnement éthique, durable.

En lien avec la CCI Hauts-de-France, Ports de Lille élabore son **Schéma de Promotion des Achats Socialement et Écologiquement Responsables** (SPASER).

Indicateurs :

**92,8%** de nos marchés intègrent des considérations environnementales et/ou sociales

**1** marché réservé ESS ou ESAT

### > Préserver les ressources en eau

Ports de Lille met en place des actions de lutte contre les pollutions, de préservation du cycle naturel de l'eau et de réduction des consommations.

#### Lutter contre les pollutions

Ports de Lille prend des mesures concrètes pour **lutter contre les pollutions avec la mise en conformité, vérification et entretien de ses installations** (débourbeur, filtres, etc.).

En 2024, ces actions ont été renforcées dans le cadre de la **certification ISO 14001** : contrôle de 5 points de prélèvement sur les **terminaux de Lille, Santes et Halluin** et la formation des opérateurs à la manipulation des vannes sectionnelles et à l'intervention en cas de déversement d'hydrocarbures ou d'huiles.

#### Préservation du cycle de l'eau et suivi des consommations

Ports de Lille agit pour préserver le cycle naturel de l'eau et optimiser son utilisation. Depuis 2021, Ports de Lille a lancé une **démarche d'optimisation de ses consommations**, afin de sensibiliser aux sources de gaspillage et aux **opportunités d'économie d'eau**.

En 2024, lors de travaux de voiries, Ports de Lille a **privilegié le système de noues d'infiltration** pour collecter et évacuer les eaux pluviales par infiltration dans le sol.

## > Protéger les écosystèmes et la biodiversité

Faire des sites portuaires et du patrimoine bâti des lieux de refuge ou de passage pour la biodiversité. Ports de Lille travaille depuis plusieurs années à maîtriser l'impact de ses activités sur les écosystèmes pour protéger et restaurer ses espaces naturels.

### Intégrer la biodiversité dans l'aménagement et la gestion des sites

Ports de Lille intègre la biodiversité dans ses projets de construction, de rénovation et de gestion d'espaces verts, afin de **préserv**er les **continuités écologiques**, **lutter contre les îlots de chaleur** et **toujours améliorer le cadre de vie au travail**.

### Préserver et restaurer les espaces de biodiversité

Ports de Lille s'engage à préserver et restaurer les espaces de biodiversité sur ses sites afin de favoriser le retour de la faune et la flore locale. Cela passe par la **sanctuarisation d'espaces verts**, le **développement de prairies et corridors**, ou encore la **protection des milieux aquatiques**.

Indicateurs :



**39 122 m<sup>2</sup>**  
de prairie fleurie



**2 970 m<sup>2</sup>**  
de verger

### Sensibiliser et former les collaborateurs à la biodiversité

Chaque année, Ports de Lille sensibilise ses collaborateurs et parties prenantes. En 2024, un panneau pédagogique a été installé sur le **verger du port** de Santes pour valoriser la faune et la flore présentes. Aujourd'hui, le **verger compte 19 arbres fruitiers de variétés locales**.

## > Promouvoir l'économie circulaire

Ports de Lille intègre l'économie circulaire dans ses activités, métiers et projets de développement pour diminuer son impact environnemental et optimiser l'utilisation des ressources.

### Promouvoir le réemploi dans le secteur de la construction

Ports de Lille se positionne comme un acteur stratégique pour **l'accueil d'un Village du réemploi et de logistique inversée** sur la commune de Lille et pour le territoire de la MEL. En partenariat avec la CCI Hauts-de-France, les VNF, la Métropole Européenne de Lille et la ville de Lille, Ports de Lille a lancé une étude pour identifier les conditions d'émergence d'un tel village.

En 2024, Ports de Lille a accueilli pendant **1 semaine un village expérimental** : 75 types de produits différents ont été exposés et mis à disposition des professionnels et particuliers. La remise sur le marché de ces matériaux permettrait **d'économiser l'équivalent de l'empreinte carbone annuelle de 9 français**.

### Améliorer la gestion des déchets

Depuis 2022, Ports de Lille a mis en place un **système de gestion des déchets** pour répondre au décret "7 flux". Ports de Lille renforce le suivi de ses déchets et prépare **l'intégration des déchets textile (EPI)** dans son dispositif actuel.

En 2024, une opération « **Nettoyage de printemps** » a été éalisée, entre mai et juin, en collaboration avec les Ateliers Malécot – Les Papillons Blancs de Lille sur le site de Harnes. **Bilan de l'opération** : 1,88 tonnes de déchets ramassés dont 260 kg ont pu être recyclés.

Indicateurs :

**28** typologies  
de déchets valorisés



**9,7** tonnes  
de matières recyclées

**24** tonnes  
global annuel

Axe 4

# Accroître l'ancrage territorial

L'acceptabilité des activités industrialo-portuaires en milieu urbain repose sur une collaboration renforcée avec les acteurs locaux.

## > Renforcer la concertation continue

Depuis 2020, Ports de Lille s'est doté d'une démarche de concertation continue. Cette instance réunit les équipes de Ports de Lille ainsi que les acteurs institutionnels, associatifs, les riverains et les entreprises de la Communauté Portuaire.

2024 marque le **lancement des travaux sur le port de Wambrechies**. Après plusieurs années d'études de faisabilité et dialogue avec les riverains et mairie de Wambrechies, le port évolue pour une meilleure **maîtrise des nuisances et un aménagement favorisant le cadre de vie** des entreprises et des riverains.

Indicateurs :

 5 rencontres

**2,66M €**  
investissements  
travaux



Nouvel accès poids lourds, port de Wambrechies.

## > Faire découvrir le patrimoine portuaire au grand public



Xavier Minet et Jean-Marie Larzabal, Journées Européennes du Patrimoine.

Ports de Lille développe ses actions de communication auprès du grand public afin de **faire découvrir la richesse du patrimoine logistique et portuaire**. En ouvrant ses portes, Ports de Lille crée du lien avec les habitants, le monde économique et culturel.

En 2024, 700 personnes ont été accueillies lors des **Journées Européennes du Patrimoine** le samedi 21 septembre.

## Axe 4

### > Agir avec et pour le territoire

Ports de Lille se positionne comme acteur clé dans le développement du territoire métropolitain et régional. En agissant avec et pour le territoire Ports de Lille joue un rôle central dans la création de valeur et d'emplois, la transmission de savoirs et l'appui à l'innovation.

#### Accompagner le développement des territoires

Ports de Lille s'inscrit pleinement dans les orientations d'aménagement du territoire portées par la Métropole Européenne de Lille et collabore régulièrement avec les acteurs publics locaux.

En 2024, Ports de Lille a participé aux **ateliers organisés par la MEL et l'ADULM : "Communes et Grand Gabarit"**.

L'objectif était **d'explorer les enjeux économiques du foncier lié à la voie d'eau** par une mise en perspective de l'arrivée du **Canal Seine-Nord Europe**.

#### Soutenir l'emploi et l'innovation

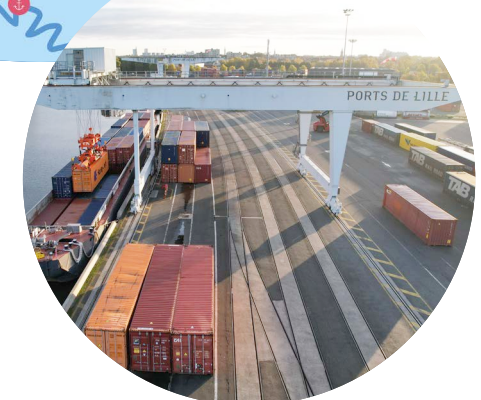
Ports de Lille soutient les structures innovantes afin de favoriser la création d'emplois pérennes et durables sur le territoire.

En 2024, en partenariat avec CCI Hauts-de-France et Norlink, Ports de Lille a accueilli le **1<sup>er</sup> REV3 LAB "Smart & Green Ports" des Hauts-de-France**.



Ce 1<sup>er</sup> REV3 LAB thématique a accompagné **7 start-ups** - Aqua superPower, Ex9, Livrado, Viziosense, Wimo, Weenav et Xembee, durant 9 mois. Les accélérés ont bénéficié d'un parcours personnalisé porté par la CCI Hauts-de-France et Norlink et de l'expertise technique des équipes Ports de Lille.

Le programme leur a également permis d'expérimenter leurs solutions en conditions réelles dans un environnement portuaire et de développer leurs partenariats.



## Renforcer les partenariats européens et internationaux

Depuis plusieurs années Ports de Lille participe à des projets de coopération à l'échelle européenne. Ports de Lille est partenaire de **2 projets du programme Mer du Nord** :

**Le projet Connected River** explore la cohabitation des différents usages sur la voie d'eau pour assurer la sécurité des usagers et favoriser leur développement.

**Le projet SPIES** (Shore Power in European Shipping) a pour objectif de réaliser une étude européenne sur l'installation de bornes électriques le long de la voie fluviale.

interreg  
North Sea



Co-funded by  
the European Union

Connected River

interreg  
North Sea



Co-funded by  
the European Union

SPIES

## Renforcer les liens entre éducation et monde professionnel

Ports de Lille accueille et intervient régulièrement dans le milieu de l'éducation à la fois dans les formations de l'enseignement supérieur, lycées, collèges et écoles primaires. La **transmission de l'expertise en transport et logistique** est essentielle pour **faire découvrir un secteur et des métiers** souvent méconnus.

Indicateurs :

**14 interventions**  
et visites étudiantes



Rencontre Connected River avec les partenaires européens, Anvers.



## PORTS DE LILLE

un équipement



### Nous contacter

L'équipe RSE  
Anne Létocant, Sarah Feugier  
RSE-REV3@portsdelille.com



[portsdelille.com](http://portsdelille.com)



### Ports de Lille

Place Lenoux de Fauquemont  
CS 91394 - 59014 Lille Cedex  
+33 (0)3 20 22 73 80  
[bonjour@portsdelille.com](mailto:bonjour@portsdelille.com)



LILLE - SANTES - HALLUIN  
CONTENEURS TERMINAUX

ISO 9001  
ISO 14001  
BUREAU VERITAS  
Certification



Activités logistiques portuaires.  
Manutention, stockage de conteneurs,  
caisses mobiles et colis lourds.



Membre de



NORLINK PORTS  
Ports Hauts-de-France



association française des ports intérieurs

Conception graphique : Fanny Duirat  
Crédits Photos : Studio VDM - ABP/Let's Fly - Ports de Lille