

## Communiqué de presse

Jeudi 16 février 2023

### Nouveau record, Ports de Lille franchit pour la 2<sup>ème</sup> année consécutive la barre des 9 millions de tonnes



Site port de Lille  
©NAI

L'année 2021 fut marqué par un record historique avec un trafic global légèrement supérieur à 9 millions de tonnes. L'année 2022 amplifie ce développement avec un nouveau record de 9 317 549 tonnes, tous ports confondus.

Vos contacts presse :  
Dominique DRAPIER  
Charlotte VANPOUCKE

[ddrapier@portsdelille.com](mailto:ddrapier@portsdelille.com)  
[cvanpoucke@portsdelille.com](mailto:cvanpoucke@portsdelille.com)

T. +33(0)6.09.20.26.30  
T. +33(0)6.31.01.09.43

Membre de



Activités logistiques portuaires.  
Manutention, stockage de conteneurs,  
caisses mobiles et colis lourds.

Ports de Lille

Place Leroux de Fauquemont | CS 91394 | 59014 LILLE CEDEX | T. +33 (0)3 20 22 73 80

Siège : CCI de région Hauts-de-France | 299 boulevard de Leeds | CS 90028 - 59031 LILLE CEDEX | T. 03 20 63 79 79  
SIREN : 130 022 718 - NAF : 9411 Z

un équipement

CCI GRAND LILLE  
HAUTS-DE-FRANCE



## > 2022, les chiffres

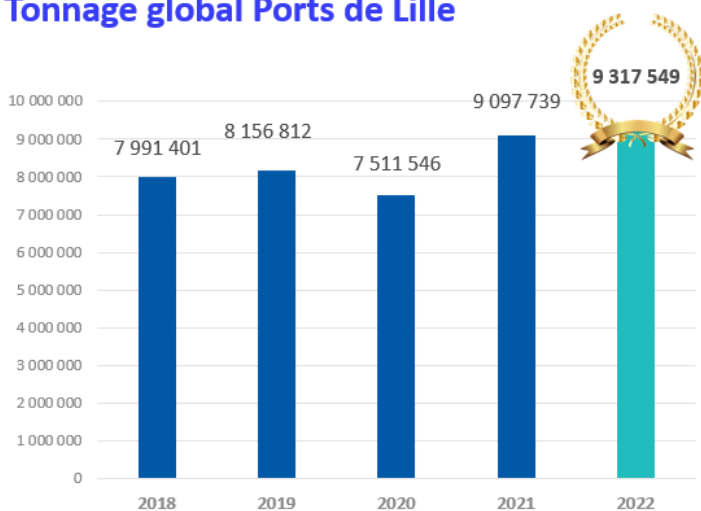
**Le tonnage global manutentionné sur les sites de Ports de Lille est de 9 328 341 Tonnes, tous sites et tous modes confondus, soit 2,42% au-dessus de celui de 2021 qui constituait le précédent record.**

Le trafic fluvial signe également un nouveau record et s'inscrit en progression de 3,29% par rapport à 2021, alors que le trafic ferroviaire connaît lui aussi une progression de 1,57 % avec 581 294 tonnes. Cette conjonction de records pour les modes fluvial et ferroviaire, qui se produit pour la 2<sup>ème</sup> année consécutive, montre bien que les deux modes sont complémentaires plus que concurrents.

Nouveau record enfin pour le terminal Lille Conteneurs Terminal qui enregistre un total de 150 000 EVP manutentionnés.

Nouveau record de Ports de Lille, en progression de +2,42 %  
par rapport au record précédent de 2021

### Tonnage global Ports de Lille



#### > Top 5 des ports en tonnage global

1. Santes	2 967 874 T (+15%)
2. Lille	2 728 630 T
3. Halluin	968 923 T
4. Arques	795 624 T
5. Wambrechies	732 200 T

- La voie d'eau est en progression sur la plupart des sites gérés par Ports de Lille

Le fluvial affiche la hausse la plus importante à 3,3%.

Depuis l'an 2000, les trafics fluviaux ont été multipliés par 4,3.



- Nouveau record pour le mode ferroviaire

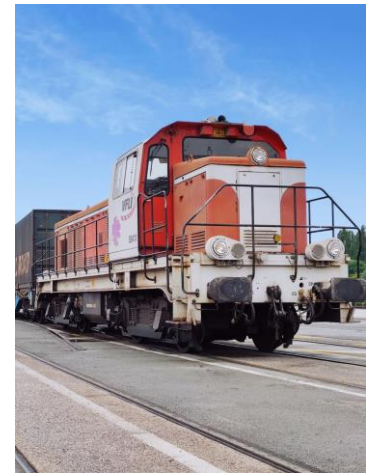
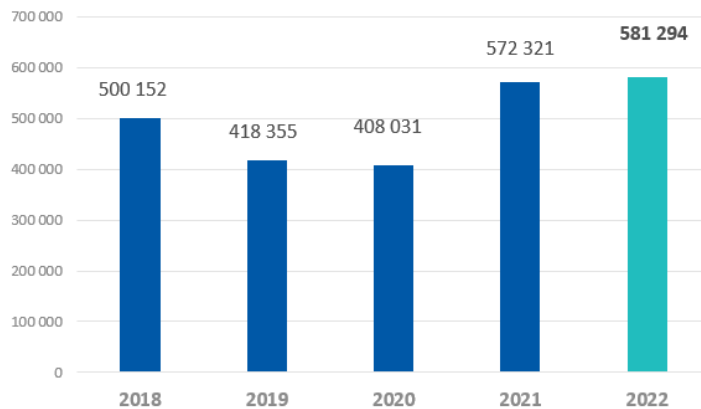
Le mode ferroviaire signe un nouveau record avec une évolution de 1,6%. Ce qui représente une progression de 39 % depuis 2019. Ce trafic repose principalement sur 2 clients :

- L'opérateur ferroviaire T3M et ses trains au départ et à l'arrivée du terminal de Lille.
- Le trafic de traverses béton du Groupe De Bonte.

Relais de croissance à venir avec la réception d'une nouvelle ligne au port de Lille et des développements en cours au port de Santes.



### Tonnage ferroviaire



## > Ports de Lille, Groupe De Bonte : un flux bimodal eau-fer

### 15 ans de partenariat vertueux

De Bonte est une entreprise familiale spécialisée dans le domaine des éléments de béton. L'entreprise produit des éléments en béton de la plus haute qualité pour les constructions de routes, d'égouts et de chemins de fer.





En 2022, 197 601 traverses béton ont été manutentionnées au port de Lille.

Cela représente :

- **25 bateaux** en provenance de la Belgique (Canal Albert),
- 431 wagons, soit **17 trains**

Les traverses sont acheminées par bateau depuis l'usine de Laakdal (Belgique) jusqu'au terminal portuaire de Lille, où elles sont manutentionnées et stockées avant d'être rechargées à bord de trains pour être livrées aux chantiers LGV de la SNCF.

**Les très bonnes connexions fluviales et ferroviaires permettent d'assurer des combinaisons logistiques multimodales performantes et compétitives.**

Ports de Lille est le seul site en France où s'opère un transbordement fleuve/fer de manière régulière.

---

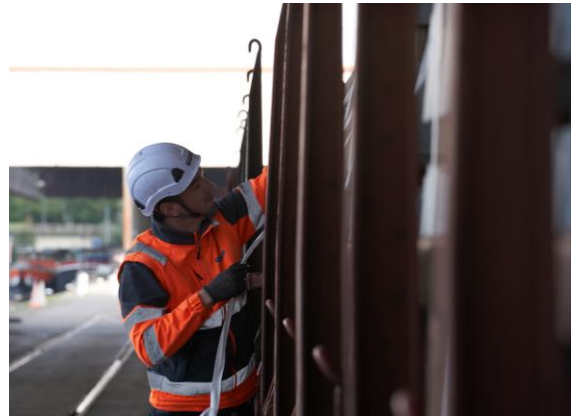
### **Le savoir-faire des équipes Ports de Lille**

Sécurité – efficacité – fiabilité

Véritable expertise et savoir-faire de Ports de Lille

*« Maintenir son excellence opérationnelle, c'est aujourd'hui plus que jamais l'exigence de Ports de Lille, au service de ses clients. »*

Ferenc Szilagyi, Directeur Général Ports de Lille  
depuis le 1<sup>er</sup> septembre 2022





## > Ports de Lille, principal acteur du report modal dans la métropole lilloise

Nos trafics par « mode alternatif » ont permis d'éviter plus de 160 000 camions sur les routes de la grande couronne de Lille (1 camion = 20 T).

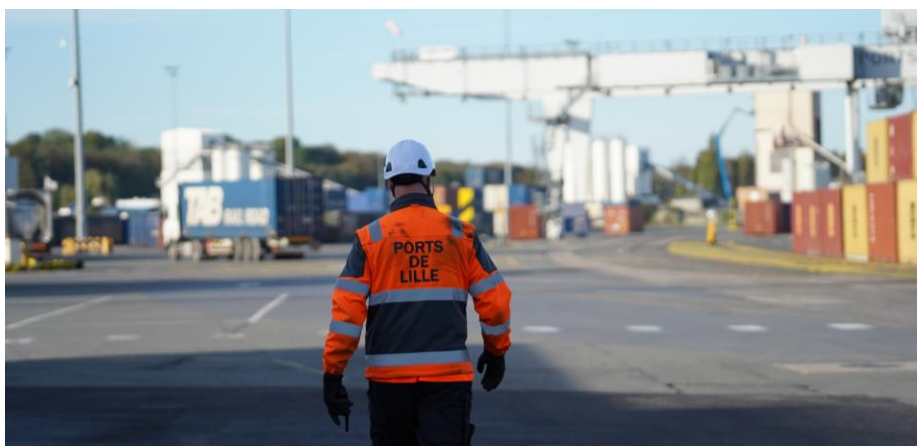
=> 85 % de nos flux sont dédiés à la grande métropole lilloise



## > Trafic conteneurs de Lille Containers Terminal

Le terminal à conteneurs de Lille enregistre 150 000 EVP manutentionnés en 2022, et dépasse le trafic de 2021 qui constituait son précédent record.

Le volume global pour l'ensemble des terminaux (Halluin, Lille, Santes) représente près de 300 000 EVP manutentionnés.





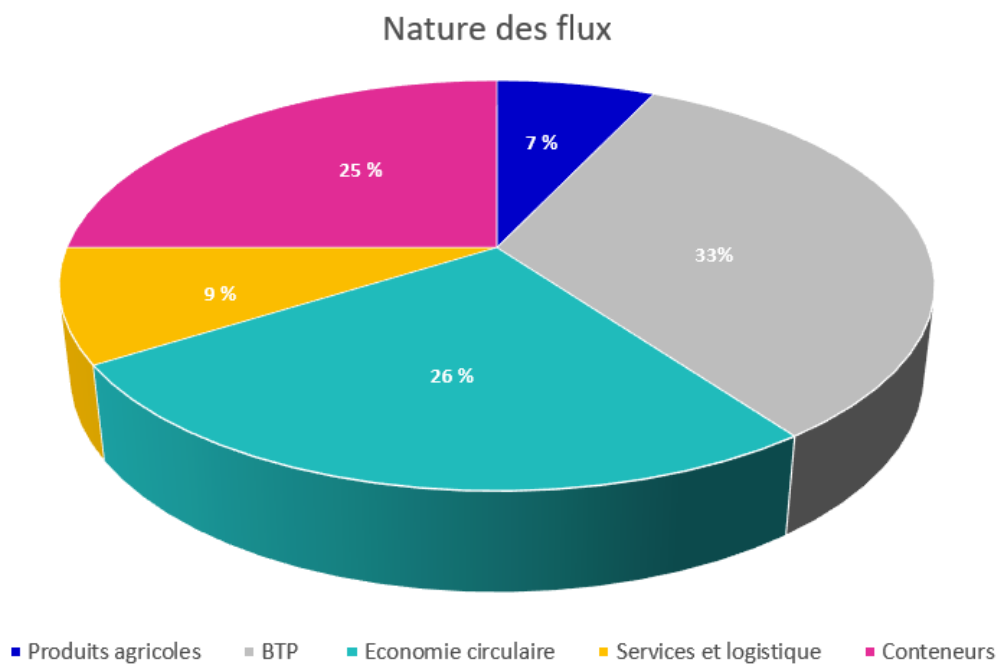
## > La typologie des marchandises sur les sites de Ports de Lille

Le secteur du BTP constitue l'ossature des trafics portuaires dont il constitue le tiers. Avec 3 115 966 tonnes en 2022 il affiche une progression de 6,7 % par rapport à 2021.

L'économie circulaire, sur lesquels Ports de Lille a fait porter ses efforts depuis quelques années s'impose de plus en plus comme l'un des piliers des trafics portuaires, avec une forte composante fluviale.

Les conteneurs constituent le 3<sup>ème</sup> axe de cet ensemble, s'appuyant sur plusieurs terminaux spécialisés et alimentant plusieurs lignes fluviales vers les ports de Dunkerque, Anvers, Rotterdam, Zeebruges et ferroviaires vers le sud de la France.

Flux céréaliers (en hausse de 23 % en 2022) et services divers complètent cette palette d'activités qui font de Ports de Lille un acteur majeur de la logistique du Nord de la France.





## A PROPOS

### > Evoluer pour durer

Ports de Lille inscrit au cœur de sa stratégie les enjeux sociétaux pour et avec ses partenaires, afin de contribuer à la transition énergétique, au développement durable et à l'attractivité du territoire.

#### **La vision de Ports de Lille :**

« Créer et impulser des solutions intermodales connectées à l'économie du territoire et à ses environnements »

### > Communauté Portuaire

Avec près de 200 entreprises implantées sur les 12 sites portuaires, nous enregistrons une évolution record des activités fluviales et ferroviaires.

Les secteurs d'activité des entreprises sont variés, comme le transport, la logistique, l'industrie agro-alimentaire, le commerce de gros, le BTP, l'économie circulaire, ...

**Ports de Lille a lancé en juin 2022 une nouvelle dynamique de la démarche « Communauté Portuaire » afin de renforcer les coopérations et fédérer les entreprises dans une perspective durable.**

L'objectif de la Communauté Portuaire est de fédérer les entreprises implantées sur les 12 sites portuaires, qu'elles puissent porter des projets communs de développement et créer des synergies.



**Renforcer l'attractivité économique par l'accueil d'activités vertueuses**

Ports de Lille et les entreprises de sa communauté portuaire agissent en faveur d'un territoire durable, innovant et performant.

[portsdelille.com](https://portsdelille.com)



**PORTS DE LILLE**  
Place Leroux de Fauquemont - CS 91394  
59014 LILLE CEDEX.  
Tél : +33 (0)3 20 22 73 80  
[portsdelille.com](https://portsdelille.com)